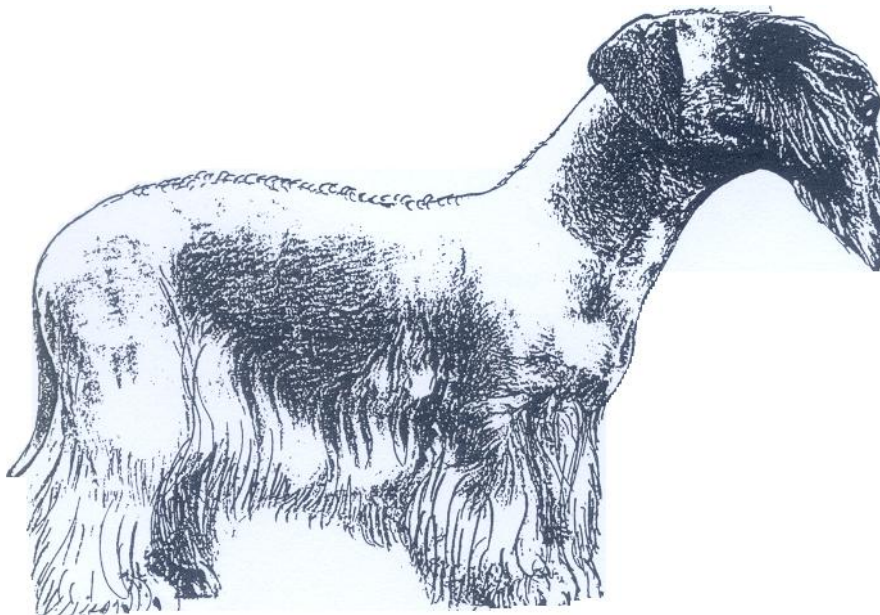


## EŠKI TERIER

FCI-Standard N° 246 / 20.01.1998 / GB

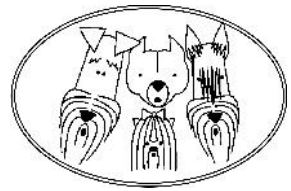


**POREKLO:** eška Republika.

**DATUM OBJAVE VELJAVNEGA IZVIRNEGA STANDARDA:** 11.03.1997.

**RABA:** sprva se je ta pasma terierjev uporabljala za lov na lisice in jazbece, danes je v vlogi hišnega in družnega psa.

**KLASIFIKACIJA F.C.I.:** Skupina 3 terierji.  
Sekcija 2 mali terierji.  
Brez delovnega preizkusa.



**KRATKA ZGODOVINA:** Dr. František Horák ga je v petdesetih letih 20. stoletja vzredil iz sealyhamskega (pes) in škotskega terierja (psica). Z namenom, da razvije lahkega, kratkonogega in dobro obarvanega terierja. Spadajo imi uhlji, takega, da se ga bo lahko šolalo in negovalo. FCI je priznal pasmo leta 1963. Lovski pes, vendar primeren za družine.

**SPLOŠEN OPIS:** kratkih nog, dolge dlake, dobro grajen in miši ast. Padajo a, majhna uhlja trikotne oblike.

<b><u>IDEALNE MERE :</u></b>	samec	samica
Ple na višina	29 cm	27 cm
Dolžina lobanje	21 cm	20 cm
Širina lobanje	10 cm	9 cm
Obseg prsnega koša (za komolci)	45 cm	44 cm
Dolžina trupa	43 cm	40cm

**VEDENJE / TEMPERAMENT:** uravnotežen, neagresiven, ustrežljiv in dobrovoljen spremljevalec. Lahko ga je šolati. Nekoliko rezerviran do tujcev. Mirnih in prijaznih dispozicij.

### **GLAVA**

Oblikovana kot dolg, top in ne preve širok klin. Sprednji del ima zna ilen prehod na nosni most.

### **LOBANJSKI DEL:**

Lobanja: med uhljema lobanja ni preve široka in se proti nado esnima lokoma rahlo zožuje. Nado esna loka sta rahlo poudarjena. elna brazda je malo nakazana in izboklina zatilja o itna.

elno kolenc: ne preve izrazito.

### **OBRAZNI DEL:**

Smr ek: dobro razvit in izoblikovan. Pri sivo-modrih terierjih je rne, pri tistih z dlako v barvi svetle kave pa jetrne barve.

Nosni most: raven.

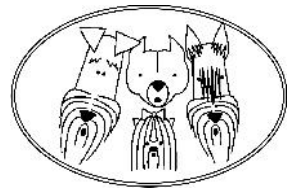
eljst / zobje: mo na eljust. Škarjast ali kleš ast ugriz. Odsotnost sekalca v spodnji eljusti se ne kaznuje. Mo ni zobje, lepo poravnani.

Ustnice: dokaj mesnate, priležne.

Li nice: ne preve izrazite.

O i: srednje velikosti, precej globoko vsajene. Prijateljskega izraza in prekrte z dlako, ki pada prek obrvi. Rjave ali temno-rjave (pri sivo-modrih psih) ali svetlo-rumene (pri belih psih). Koža okoli o i rna pri sivo modrih psih ali jetrne barve pri svetlih psih.

Uhlja: Srednje velika, sorazmerno visoko nastavljena, priležna, V-oblike, krajša stranica trikotnika je na pregibu uhlja.



**VRAT:** Srednje dolg, nošen poševno, sorazmerno mo en. Koža je pod grlom nekoliko ohlapnejša, vendar pa ne tvori podbradka.

**TRUP:** podolgovat.

**Zgornja linija:** ni ravna, ker so ledja in križ vedno nekoliko obo ena.

**Ple a:** ne preve izrazita. Vrat precej visoko nasajen.

**Hrbet:** mo en, srednje dolžine.

**Ledja:** relativno dolga, miši asta, široka in nekoliko zaokrožena.

**Krup (križec):** zelo razvit, miši ast. Medenica precej nagnjena. Kolki so pogosto nekoliko višji od vihra.

**Prsni koš:** bolj valjast kot globok, dobro obokana rebra.

**Trebuh:** precejšen in povle en nekoliko navzgor. Ob strani precej poln.

**REP:** idealna dolžina je 18-20 cm. Relativno mo en in nizko nasajen. V gibanju nošen ravno ali rahlo dvignjeno, kadar je pes razburjen, sabljasto, vodoravno ali še bolj privzdignjeno, druga e spuš eno.

## **OKON INE**

**SPREDNJE OKON INE:** sprednje noge morajo biti ravne, mo nih kosti in vzporedne.

**Ramena:** miši asta.

**Komolci:** gib ni, vendar ne smejo biti zasukani niti navzven niti navznoter.

**Sprednje šape:** velike, dobro obo eni prsti in mo ni nohti. Dobro razvite in polne blazinice.

**ZADNJE OKON INE:** zadnje noge so mo ne, vzporedne, dobro okotene in miši aste.

**Spodnje stegno:** kratko.

**Sko ni sklep:** nastavljen precej visoko, zelo razvit.

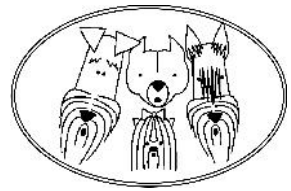
**Zadnje šape:** manjše od sprednjih.

**HOJA / GIBANJE:** vzporedno, prosto, po asen galop. Gibanje je teko e in usmerjeno naprej. Korak in kas sta izdatna, tako da lahko pes brez težav sledi loveku. Galop je po asen, vendar vztrajen.

**KOŽA:** vrsta, debela, brez gub ali izrastkov, pigmentirana.

## **KOŽUH**

**Dlaka:** dolga dlaka, fina a vrsta. Rahlo valovita s svilenim leskom. eškega terierja se ureja s škarjami. Na sprednjem delu glave dlaka ne sme biti ostrižena, da lahko tvori brado in obrvi. Na spodnjem delu nog, pod prsnim košem in trebuhom dlaka prav tako ne sme biti strižena. V asu razstavljanja dlaka na zgornjem delu vratu, na ramenih in na hrbtu ne sme biti daljša od 1-1,5 cm. Krajša mora biti ob straneh telesa in na repu ter popolnoma kratka na uhljih, li nicah, na spodnjem delu vratu, komolcih, stegnih in okoli zadnjika. Prehod med striženo in nestriženo dlako naj bo za oko postopen in nikoli nenaden.



**Barva:** eški terier je lahko v dveh barvah:

- sivo-modra (mladi i so skoteni rni)
- barva bele kave (mladi i so skoteni okoladno rjavi)

Pri obeh barvah so dovoljene lise v rumenkasti, sivi ali beli barvi. Po navadi se na glavi pojavijo po licih ali gobcu, tudi po vratu, po prsih ali trebuhu ter na spodnjem delu nog ali pod repom. V asih se pojavi tudi bela konica repa ali bel ovratnik. Osnovna barva mora prekrivati ve ji del telesa.

### **VELIKOST IN TEŽA :**

Ple na višina: 25 - 32 cm. Idealna višina psa je 29 cm, psice pa 27 cm. Teža ne sme priti pod 6 kg in ne nad 10 kg.

**POMANJKLJIVOSTI:** kakršnokoli odstopanje od zgoraj navedenih to k se smatra za napako. Glede na pomembnost napake mora biti ta natan no usklajena z oceno. Upoštevati je potrebno tudi posledice, ki vplivajo na zdravje in dobrobit psa.

- slabotne konstrukcije;
- za asna izguba pigmenta na smr ku (snežni smr ek – angl. snow nose);
- slaboten, kratek ali koni ast gobec s šibko razvitim zobovjem;
- odsotnost enega sekalca;
- prevelike ali izbuljene o i;
- preveliki ali premajhni uhlji. Uhlji druga ne oblike ali nošnje kor je opisano v standardu;
- predolg ali prekratek hrbet;
- krive sprednje noge;
- prefina ali pregroba dlaka.

### **DISKVALIFIKACIJSKE NAPAKE:**

- odsotnost ve kot 4 zob skupaj. Odsotnost dveh ali ve sekalcev;
- podo njak postavljen preve naprej (angl. vestibulo position);
- entropija ali ektropija (v oko ali navzven obrnjene veke);
- prevelik obseg prsnega koša (ve kot 50 cm);
- zavihan rep ali nošen prek hrbta;
- dolga progasta dlaka pri psih starejših od 2 let;
- groba ali kodrasta volnata dlaka;
- bele lise, ki prekrivajo ve kot 20 % površine telesa. bela lisa na glavi;
- nepravilno, kr evito, sunkovito gibanje;
- teža preko 10 kg ali pod 6 kg;
- plahost, neuravnovešenost ali agresivnost
- vsak pes pri katerem se jasno kažejo psihi ne ali vedenjske težave naj bi bil diskvalificiran.
- samec mora imeti dva testisa normalne velikosti, spuš ena v mošnjo.